

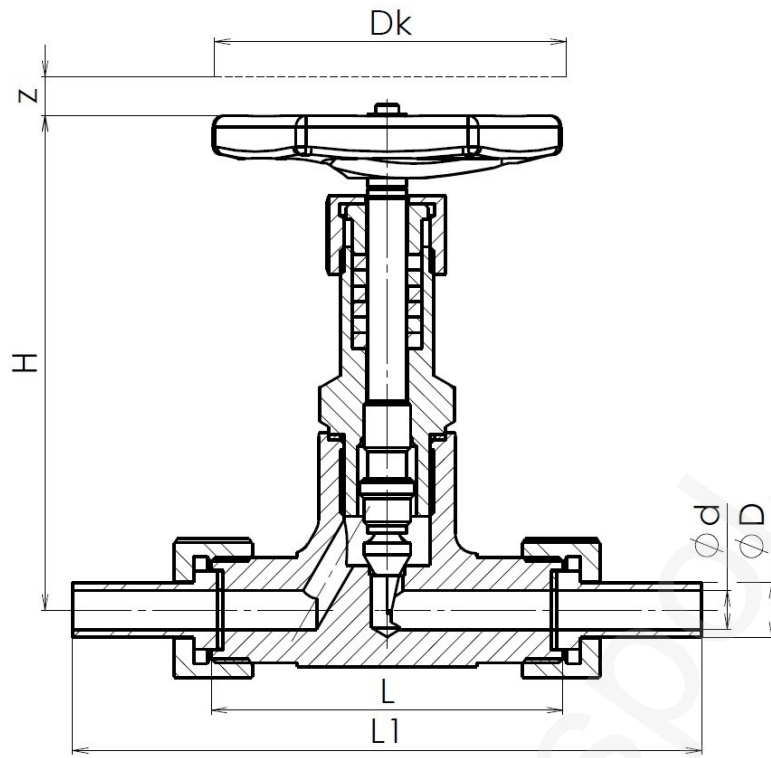
Type / Тип	V 10
Nominal pressure PN/ номинальное давление PN	40 – 250
Nominal size DN/ номинальный размер DN	6 – 15

Design / конструкция	EN 1984
Socket weld end / концы под штуцер	EN 12627
Face-to-face / стр.длина	-
Testing / испытания	EN 12266-1
Pressure/Temperature Давление/температура	By MFR

Use / использование
Globe valve for water, non-aggressive liquids, gases and steam. Valve can be manufactured as control valve with needle disc. Control variant is on right side in dimension's schema./ Запорный орган для воды, неагрессивных жидкостей, газов, паров. Есть возможность поставить регулирующее проведение с игольчатым золотником, которое указано на правой стороне размерной схемы.

Pos.	Part / деталь	Material / материал			
		-20 °C ÷ +450 °C	-10 °C ÷ +600 °C	-196 °C ÷ +500 °C	-196 °C ÷ +600 °C
		DIN / W.Nr.	DIN / W.Nr.	DIN / W.Nr.	DIN / W.Nr.
1	Body / корпус	P250GH / 1.0460	14MoV6-3 / 1.7715	X2CrNiMo17-12-3/ 1.4404	X6CrNiTi18-10/ 1.4541
2	Adapter / наставка	C45E / 1.1191	14MoV6-3 / 1.7715	X2CrNiMo17-12-3/ 1.4404	X6CrNiTi18-10/ 1.4541
3	Disc / диск	X20Cr13 / 1.4021	X6CrNiTi18-10/ 1.4541 + STL6	X6CrNiTi18-10/ 1.4541 + STL6	X6CrNiTi18-10/ 1.4541 + STL6
4	Seat / седло	Weld-on 13 Cr/STL6	Weld-on STL6	- / Weld-on STL6	- / Weld-on STL6
5	Stem / пиндель	X20Cr13 / 1.4021	X22CrMoV12-1/ 1.4923	X2CrNiMo17-12-3/ 1.4404	X6CrNiMo17-12-2/ 1.4541
6	Packing / сальник	Graphite	Graphite	Graphite	Graphite
7	Sealing / уплотнение	X6CrNiTi18-10/ 1.4541	X6CrNiTi18-10/ 1.4541	X2CrNiMo17-12-3/ 1.4404	X6CrNiTi18-10/ 1.4541
8	Nut / гайка	C45E / 1.1191	C45E / 1.1191	C45E / 1.1191	C45E / 1.1191
9	Packing flange / фланец сальника	C45E / 1.1191	14MoV6-3 / 1.7715	X6CrNiTi18-10/ 1.4541	X6CrNiTi18-10/ 1.4541
10	Socket nut / Гайка штуцера	St50 / 1.0050	14MoV6-3 / 1.7715	X6CrNiTi18-10/ 1.4541	X6CrNiTi18-10/ 1.4541
11	Socket / Штуцер	P250GH / 1.0460	14MoV6-3 / 1.7715	X2CrNiMo17-12-3/ 1.4404	X6CrNiTi18-10/ 1.4541

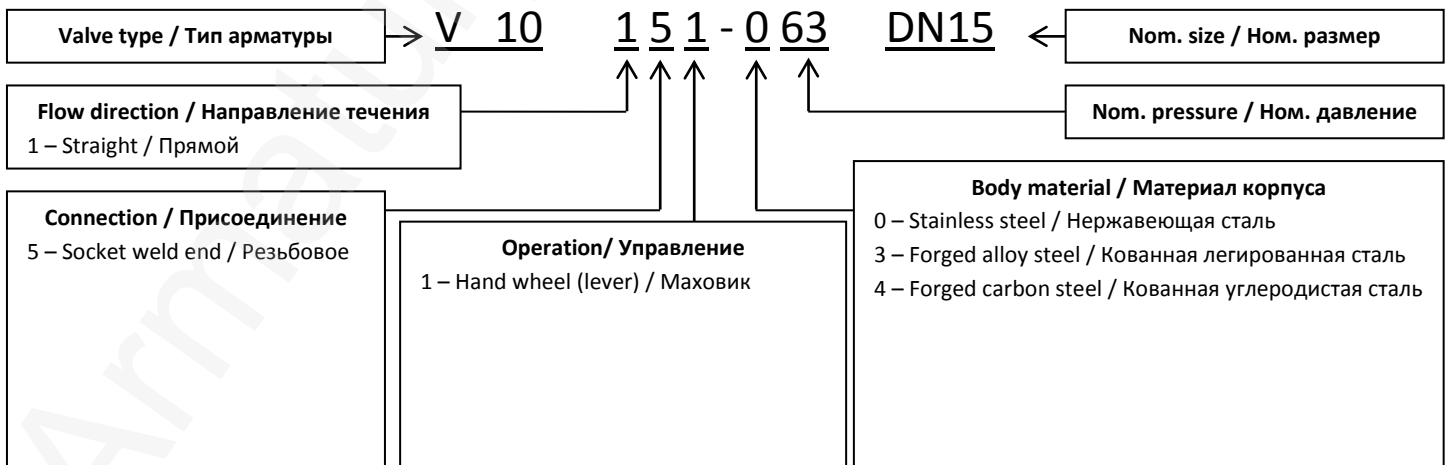
Other material specification upon request / другое исполнение по заказу



Main and connection dimensions / главные и присоед. Размеры

DN	D	d	H	Z	L	L1	Dk	m [kg]
6	10	6 PN16-160	145	7	90	160	90	1,5
10	14	10 PN16-160 9 PN250	145	7	90	160	90	1,8
15	22	17 PN16-100 16 PN160 15 PN250	145	9	100	180	90	2,0

Dimensions of welding end can be manufactured according to customer's request./
 Размер приварного присоединения можно производить по требованиям заказчика.



ADDRESS: Armatury Klad Ltd., Janská 22, 746 01 OPAVA

CONTACT: ☎ + 420 553 621 058, ☎ 553 624 496, klad@klad.cz, www.klad.cz