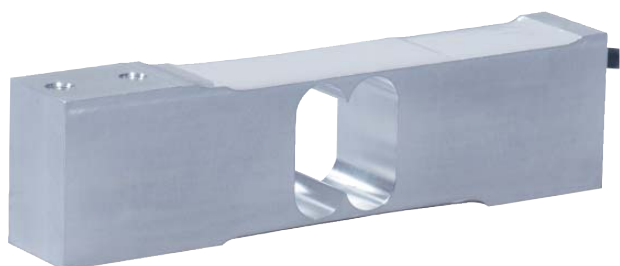
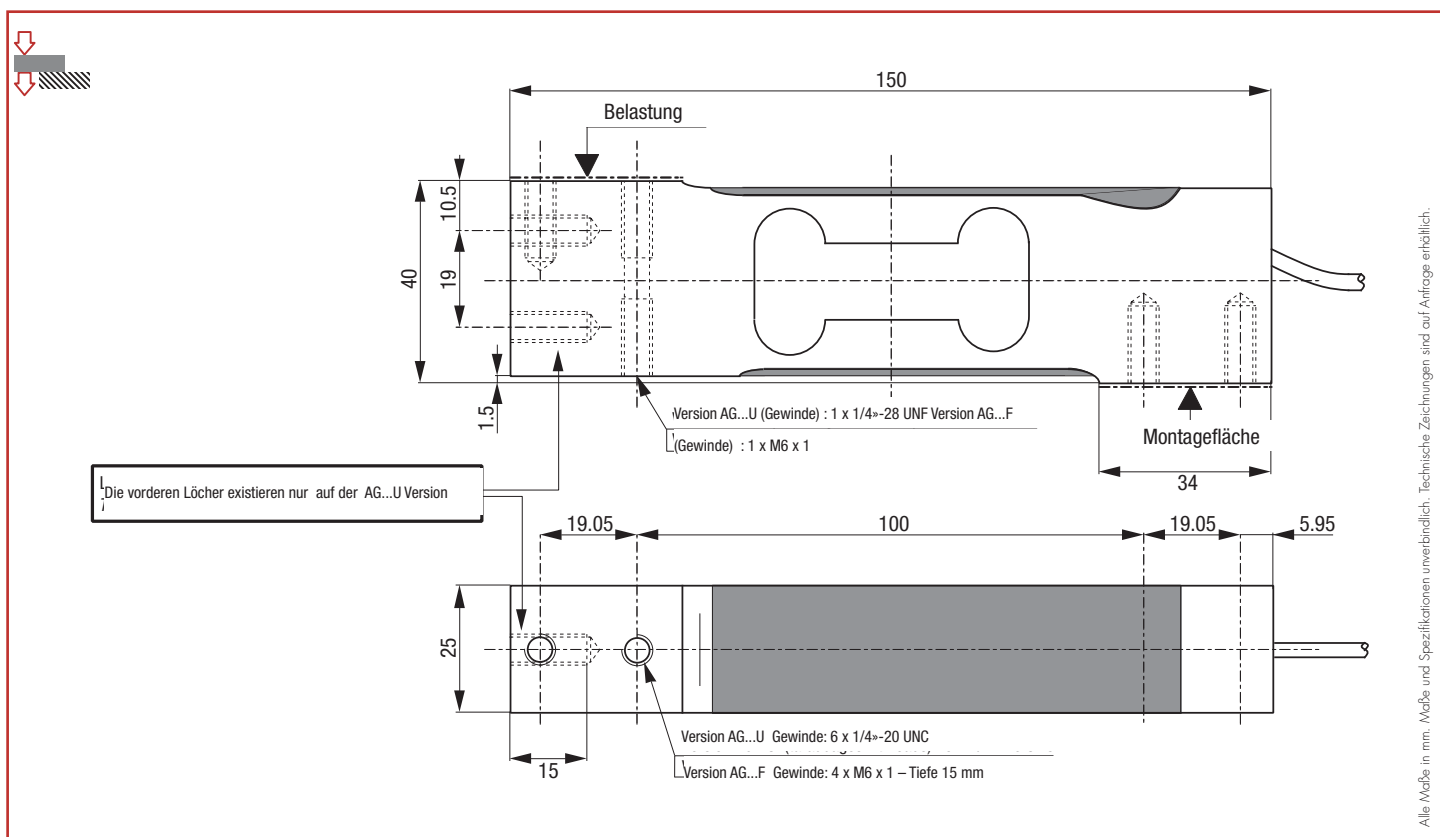


# AG C3

5 kg ... 100 kg

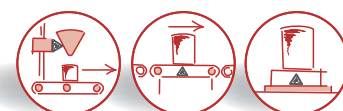


- Aluminium-Konstruktion, Schutzart IP65
- Eichfähig bis 3 000 Teile nach OIML R60 und 5 000 Teile nach NTEP
- Seitenlastkompensiert für Plattformen bis zu 400 x 400 mm Größe
- Ideal für Plattformwaagen oder Misch-/ Dosiermaschinen
- Auf Anfrage erhältlich mit 1/4" - 20 UNC Gewindebohrungen



Kabelbelegung

+ Vin	+ Signal	- Signal	- Vin	+ Sense	- Sense
braun	gelb	weiß	Grün	grau	rosa



## Technische Daten

MESSTECHNISCHE KENNWERTE	C3 5e	C3 10e	
Nennkennwert (Cn)	5, 10, 15, 20, 30, 50, 75, 100	10, 15, 20, 30, 50, 75, 100	kg
Kombinierter Fehler	±0.017	±0.017	%Cn
Temperaturkoeffizient Nullpunkt	±0.0028	±0.0014	%Cn/°C
Temperaturkoeffizient Empfindlichkeit	±0.0014	±0.0014	%Cn/°C
Belastungskriechen (30 min.)	±0.024	±0.024	%Cn
Maximale Plattformgröße	400 x 400	400 x 400	mm

EICHFÄHIGKEIT NACH OIML R60			
Genauigkeitsklasse nach OIML R60	C3	C3	
Nennlast (E <sub>max</sub> )	6.25, 12.5, 18.75, 25, 37.5, 62.5, 93.75, 127	10, 15, 20, 30, 50, 75, 100	kg
Max. Anzahl der Teilungswerte (n <sub>max</sub> )	3 000	3 000	d OIML
Mindestteilungswert (v <sub>min</sub> )	1, 2, 3, 4, 6, 10, 15, 20	1, 1.5, 2, 3, 5, 7.5, 10	g
Z=E <sub>max</sub> /(2xDR)	3 000	3 000	

ELEKTRISCHE KENNWERTE			
Nennbereich der Versorgungsspannung	1 ... 15		V
Nennkennwert Empfindlichkeit (Cn)	2 ±10 %		mV/V
Toleranz Nullabgleich	±10		%Cn
Eingangs-/Ausgangswiderstand	410 ±15 / 350 ±5		Ω
Toleranz Isolationswiderstand	1 000		MΩ/50V

ALLGEMEIN			
Kompensierter Temperaturbereich	-10 ... +40		°C
Gebrauchstemperaturbereich	-20 ... +60		°C
Grenzlast	150		%E <sub>max</sub>
Bruchlast	200		%E <sub>max</sub>
Anzugsmoment	15		Nm
Schutzart	IP65		EN 60529
Material			
Messkörper	-		
Kabeleinführung	Aluminium		
Kabelmantel	PVC		
Kabellänge	3		m
Nettogewicht	450		g

## Optionen

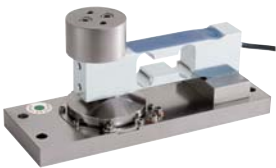
ATEX 94/9/EC, IECEx

Ⓢ II 1 G/D, Ex ia IIC T6 Ga, Ex ia IIIC T80°C Da, IP6X, -20°C < Ta < +60°C (zone 0/20)

Ⓢ II 1 D, Ex ta IIIC T125°C Da, IP6X, -20°C < Ta < +60°C (zone 20)

Ⓢ II 3 G, Ex nA IIC T6 Gc, -20°C < Ta < +60°C (zone 2)

## Zubehör



Speedcell AG :  
Gedämpfte Version

