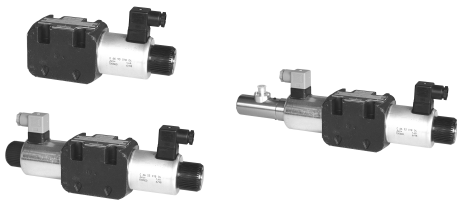
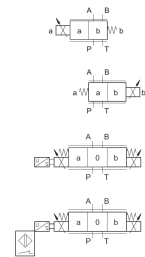


# Proportional-Wegeventil NG06

350 bar



36 L/min



## Produktmerkmale

Proportional-Wegeventile ermöglichen eine stufenlose Steuerung des Volumenstromes und damit weiche Umschalt- und exakte Positionierungsvorgänge. Sie zeichnen sich durch hohe Wiederholgenauigkeit, sehr gute Auflösung und niedrigen Geräuschpegel aus.

Bei Ventilen mit Wegaufnehmer kann mit entsprechender Regelelektronik die Hysterese deutlich verkleinert sowie die Ventildynamik deutlich erhöht werden.

- 4/2- und 4/3-Wege-Ausführung

## Inhaltsverzeichnis

Technische Daten.....	1
Kennlinie .....	3
Abmessungen und Anschlüsse.....	4
Bestellangaben.....	7

# Technische Daten

## Allgemein

Masse [kg]	Umgebungstemperatur [°C]	Einbaulage
PSL_1_PC06_: 1,7 kg PSL_0_PC06_: 2,1 kg PRL_/PIL_0_PC06_: 2,5 kg	-20 bis +50	beliebig, vorzugsweise waagrecht

## Hydraulische Kenngrößen

Hydraulikflüssigkeit: Mineralöl nach DIN 51524, andere Medien auf Anfrage

Betriebsdruck	Temperatur der Hydraulikflüssigkeit [°C]	Viskosität [mm²/s]	zulässiger Verschmutzungsgrad
P, A, B = 350 bar, T = 180 bar; max. Druckdifferenz zwischen 2 Anschlüssen = 100 bar. Bei höherer Druckdifferenz Druckwaage verwenden.	-20 bis +70	10 - 600	maximal Klasse 19/17/14 nach ISO4406

Filterempfehlung	Hysterese	Wiederholgenauigkeit
Filterrückhalterate $\beta_{10} > 75$	$\leq 1\%$ bei geregelterm Betrieb $\leq 8\%$ bei gesteuertem Betrieb	$\leq 1\%$

## Betätigung

Betätigungsart	Spannungsart	Nennspannung	Steuerstrom	Nennleistung
elektromagnetisch mit Proportionalmagnet	Gleichspannung (DC)	9 V; 12 V; 24 V	24 V-Magnet: 0-800 mA 12 V-Magnet: 0-1600 mA 9 V-Magnet: 0-2700 mA	14 W

Spulenwiderstand ( bei 20 °C)	Einschaltdauer	Schutzart nach DIN40050	Anschlussart
24V= 21,3 $\Omega$ ; 12V=5,5 $\Omega$ ; 9V= 2,2 $\Omega$	Dauerbetrieb	IP65 mit aufgesteckter Gerätesteckdose	Steckverbindung DIN43650-AF2-PG9

## Induktiver Wegaufnehmer

Nennspannung	Restwelligkeit der Nennspannung	Stromaufnahme	Ausgangsspannung (linearer Bereich)	Belastung der Ausgangsspannung	Empfindlichkeit
UB = 24 V DC ( $\pm 20\%$ )	$\leq 5\%$	< 40 mA	P→A: 7,5 bis $\geq 3$ V P→B: 7,5 bis $\leq 12$ V	$\geq 10$ kW	1,5 V/mm ( $\pm 3\%$ )

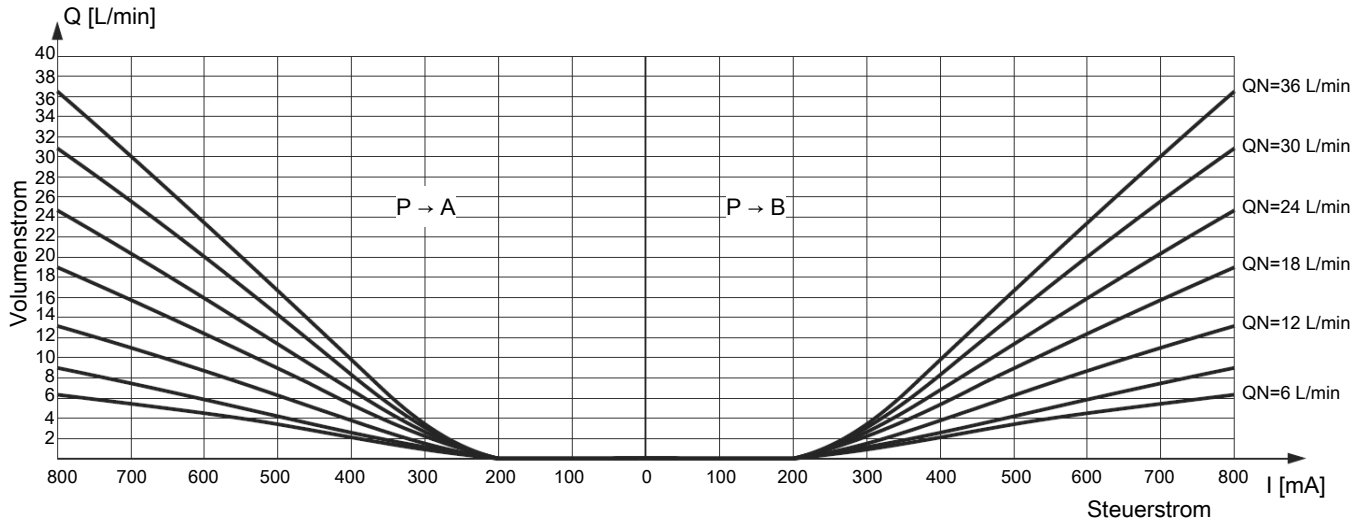
Linearität	Temperaturdrift	Restwelligkeit der Ausgangsspannung	Schutzart nach DIN40050	Anschlussart
$\leq \pm 1,5\%$	$\leq \pm 0,03\%/^{\circ}\text{C}$	$\leq 20$ mV	IP65 mit aufgesteckter Gerätesteckdose	M12x1

## Digitales Mittelstellungssignal (PIN 4)

	Lastwiderstand [W]	Schaltfenster
Low signal: $U_A = 0$ V High signal: $U_A \leq U_B - 2$ V	$\geq 220$ W	obere Schwelle: 7,7 V $\pm 20$ mV untere Schwelle: 7,3 V $\pm 20$ mV

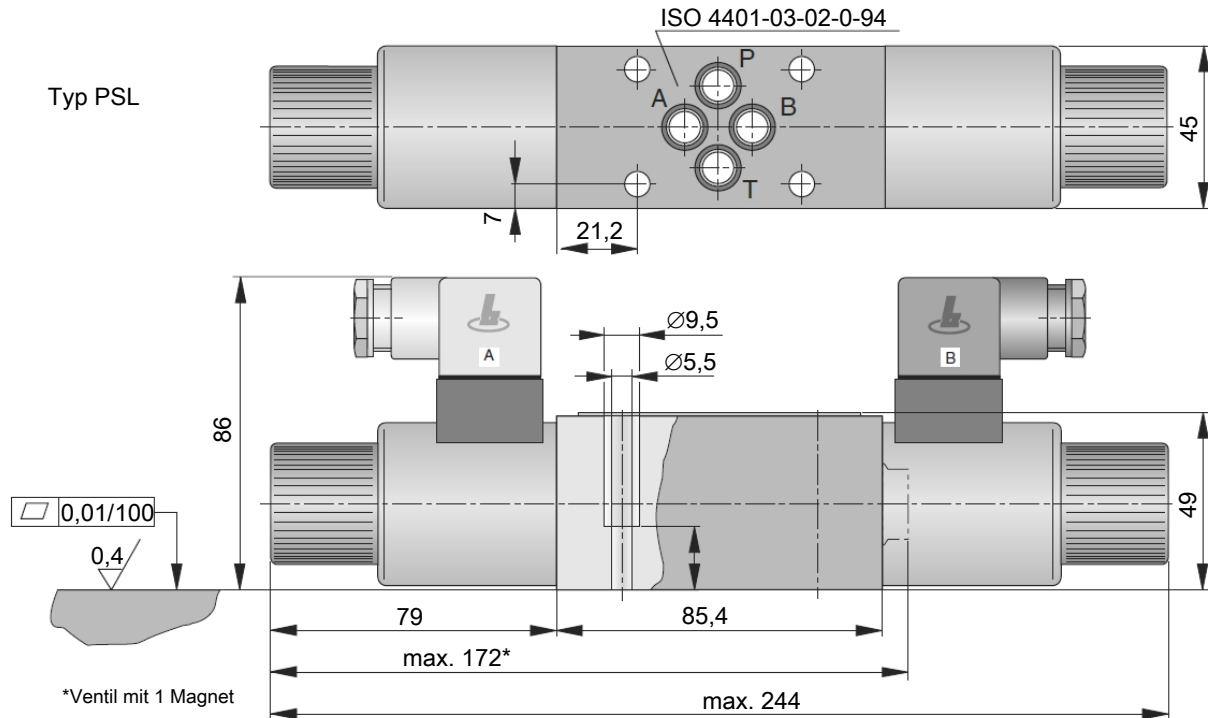
# Kennlinie

Toleranz  $\pm 5\%$ ,  $\Delta p = 5 \text{ bar/Kante}$ , gemessen bei  $+50\text{ }^\circ\text{C}$  Temperatur der Hydraulikflüssigkeit und 24 V-Spule (DC), Viskosität  $35 \text{ mm}^2/\text{s}$

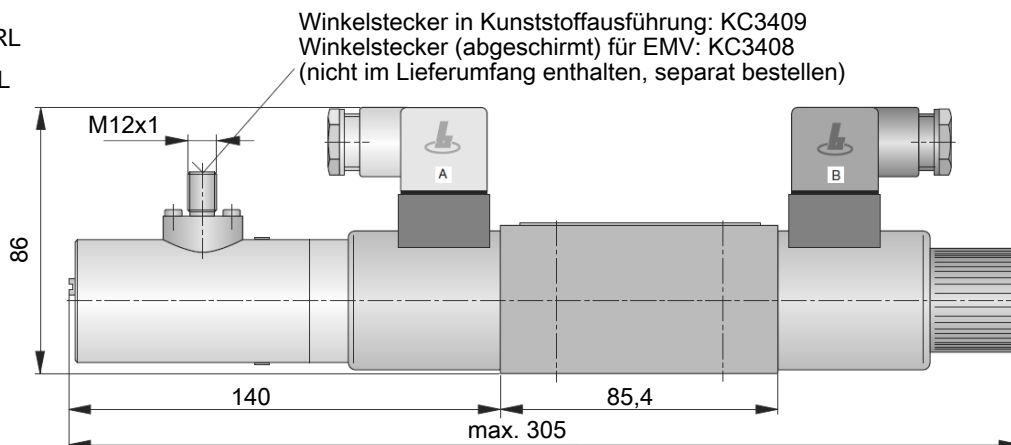


## Abmessungen und Anschlüsse

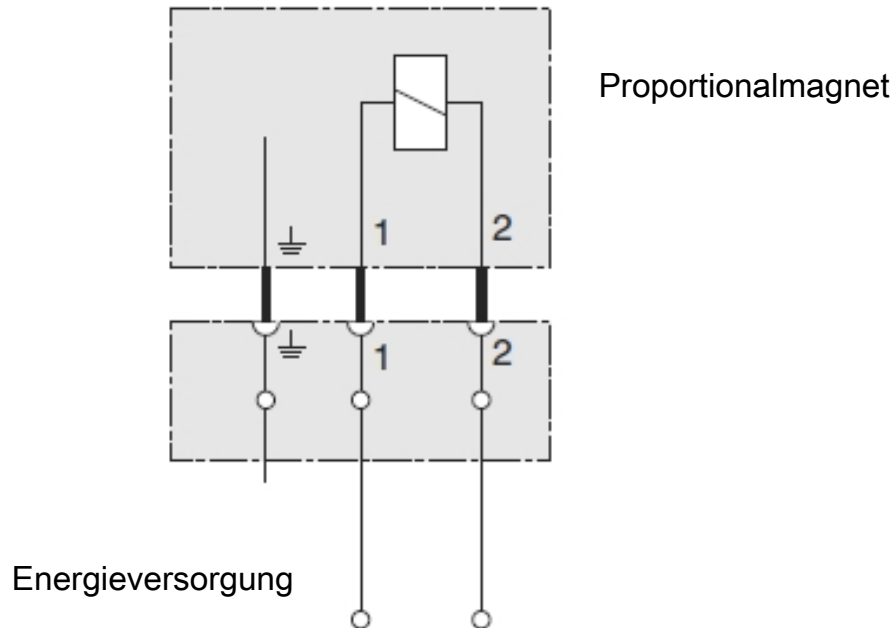
Die Abmessungen sind in mm angegeben.



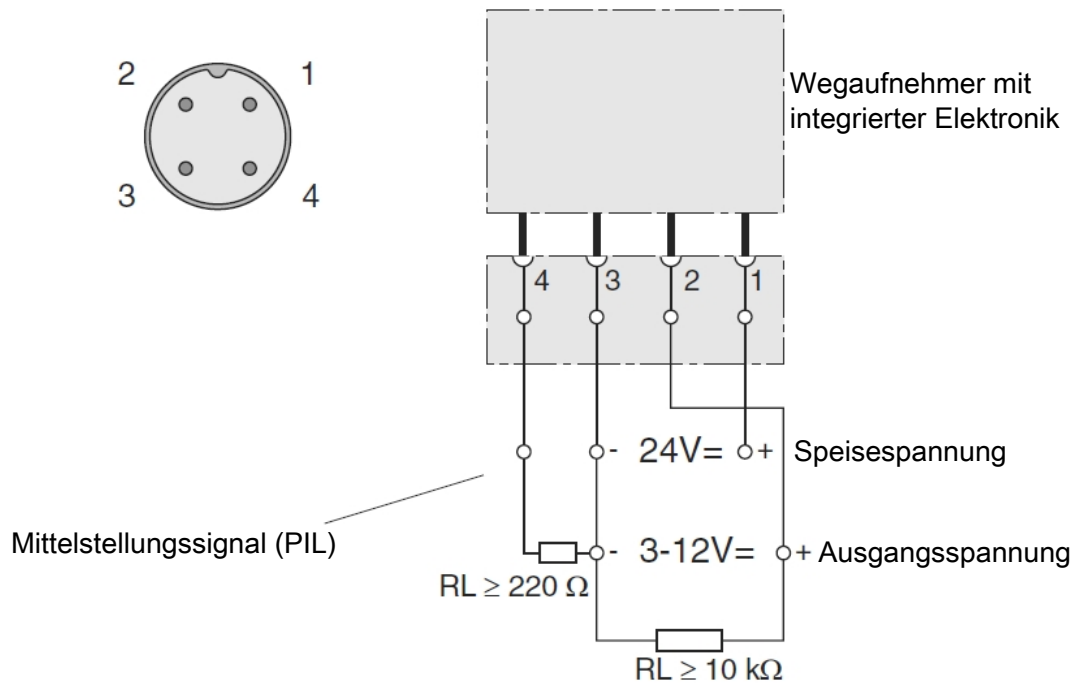
Typ PRL  
Typ PIL



## Anschlussbelegung Proportionalmagnet

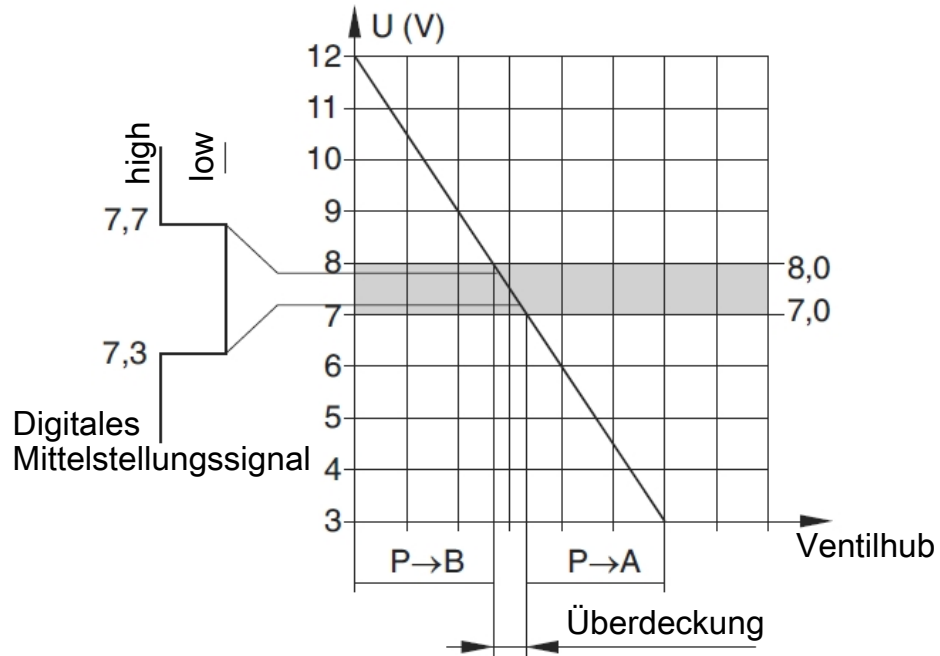


## Anschlussbelegung für induktiven Wegaufnehmer



## Ausgangsgröße Wegaufnehmer

### Spannungsausgang Wegaufnehmer



# Bestellangaben

## Typenschlüssel

Bestellbeispiel

	P	S	L	1	0	0	PC06	P	36
--	---	---	---	---	---	---	------	---	----

### Wegaufnehmer

- S ohne Wegaufnehmer
- R mit Wegaufnehmer
- I mit Wegaufnehmer und Mittelstellungssignal

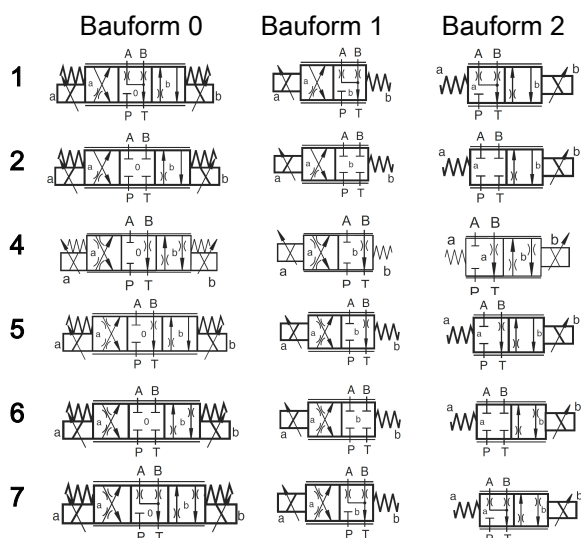
### Volumenstrom QN

(bei einer Ventildruckdifferenz laut Q-I-Kennlinie)

$$Q_{N P \rightarrow B} = Q_{N P \rightarrow A}$$

6	6 L/min
9	9 L/min
12	12 L/min
18	18 L/min
24	24 L/min
30	30 L/min
36	36 L/min

### Symbol (Kolbenform)



weitere Symbole nach Angaben möglich

### Elektrische Angaben

P	24V=
N	12V=
T	9V=

### Volumenstromsymmetrie

- 0 symmetrisch  $Q_{N P \rightarrow B} = Q_{N P \rightarrow A}$
- 1 asymmetrisch  $Q_{N P \rightarrow B} \neq Q_{N P \rightarrow A}$

### Bauform

- 0 zwei Proportionalmagnete
- 1 Proportionalmagnet auf A-Seite
- 2 Proportionalmagnet auf B-Seite

Hersteller:  
HOERBIGER Automatisierungstechnik GmbH  
Südliche Römerstr. 15  
86972 Altenstadt  
Tel.: +49 8861 221 – 0  
Web: <http://www.hoerbiger.com>



HOERBIGER ist weltweit in führender Position in den Geschäftsfeldern der Kompressortechnik, Antriebstechnik und Hydraulik tätig. 7.300 Mitarbeiter erzielten 2017 einen Umsatz von 1,173 Milliarden Euro. Die Marke HOERBIGER steht für Komponenten und Serviceleistungen mit hohem Kundennutzen für Kompressoren, Industriemotoren und Turbinen, für den automobilen Antriebsstrang sowie für vielfältige Anwendungen im Maschinen- und Anlagenbau. Industrielle Sicherheits- und Explosionsschutz-Lösungen von HOERBIGER schützen Menschen und Anlagen. Wir setzen Standards.

A1H463D0007AAJ005X

**Technical data and illustrations**

The technical data and figures were compiled with great care and to the best of our knowledge. HOERBIGER accepts no liability for the currentness, correctness and completeness of this information. The content of this catalog shall not be construed as a quotation in the legal sense. A written order confirmation from HOERBIGER, which is provided exclusively subject to HOERBIGER's General Sales and Delivery Terms and Conditions, shall be decisive for the execution of the contract. You can obtain these from our Sales Department or from our website at: [www.hoerbiger.com](http://www.hoerbiger.com).

The data and information, such as figures, drawings, descriptions, dimensions, weights, materials, technical and other deliverables contained in general product descriptions, HOERBIGER catalogs, brochures and price lists in any form, as well as the described products and services are subject to change and may be amended or updated at any time without prior announcement by HOERBIGER. They are binding only to the extent that they are expressly referenced in the contract or the order confirmation. Minor deviations from such product-describing information shall be deemed accepted and do not affect the performance of contracts, to the extent they are within reason for the customer.

This catalog contains no express or implied guarantees, warranted qualities, or representations and warranties whatsoever on the part of HOERBIGER for the represented products, also with regard to the availability of the products. To the extent it is allowed by law, any liability on the part of HOERBIGER is hereby excluded for direct or indirect damage, consequential damage, claims regardless of type and on whatever legal grounds, which are caused by the use of information contained in this catalog. The liability disclaimer shall not apply to deceit, intent or gross negligence, injury to life, limb or health, or where unlimited liability is prescribed by law.

**Trademark, copyright and duplication**

The representation of industrial property rights such as brands, logos, registered trademarks or patents in this catalog shall not be construed to include the granting of licenses or rights of use. Their use is not permitted without the express written consent of HOERBIGER. The entire content of this catalog is the intellectual property of HOERBIGER. As defined by copyright, any unlawful use of intellectual property, including in extracts, is prohibited. Any full or partial reproduction, duplication or translation is only permitted with the prior written consent of HOERBIGER.