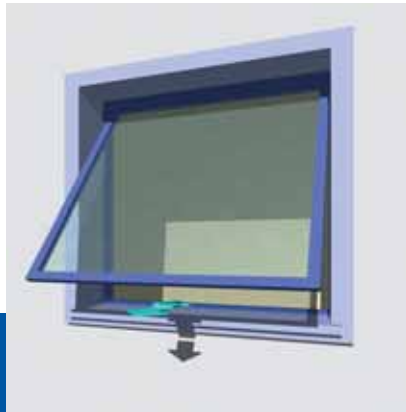


[Linea **Micro XL**]

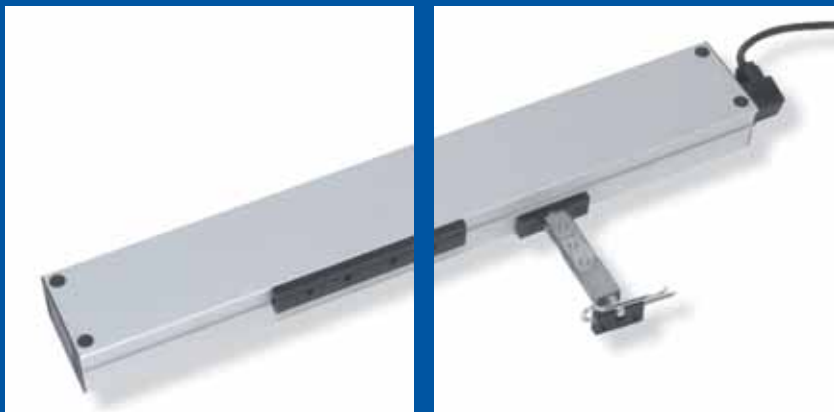
MINGARDI[®]
THE REFERENCE FOR WINDOW AUTOMATION

Kettenantriebe für:
Klappfenster, Kippfenster.

Chain actuator for:
top hinged windows, bottom hinged windows.



400N



Enorme Schubkraft
Maximum power

Hub bis 835 mm
Strokes up to 835 mm

Verstärkte Kette
Double-link chain

Wartungsfrei
Maintenance free

Schutzart: IP 22 / *Protection degree IP 22*

Endabschaltung Auf/Zu: Reed / *Limit switch closing-opening: Reed*

Farbe: Silbereloxiert (A) - Schwarzeloxiert (N) - RAL 9016 (C)
Colour: Anodised silver (A) - Anodised black (N) RAL 9016 (C)

TECHNISCHE DATEN Micro XL / TECHNICAL FEATURES Micro XL

BEST-NR CODE	BEZEICHNUNG DESCRIPTION	STEUERSpannung VOLTAGE	SCHUBKRAFT ZUGKRAFT THRUST TENSILE	HUB STROKE	LEISTUNG MAX CONSUMPTION MAX	GESCHWINDIGKEIT MIN. SPEED MIN.
2700056	MICRO XL 420 mm - A	230 V~ / 50 Hz	400 N	420 mm	160 W	ca. 22 mm/s
2700589	MICRO XL 420 mm - N	230 V~ / 50 Hz	400 N	420 mm	160 W	ca. 22 mm/s
2700340	MICRO XL 420 mm - C	230 V~ / 50 Hz	400 N	420 mm	160 W	ca. 22 mm/s
2700058	MICRO XL 600 mm - A	230 V~ / 50 Hz	400 N	600 mm	160 W	ca. 22 mm/s
2700609	MICRO XL 600 mm - N	230 V~ / 50 Hz	400 N	600 mm	160 W	ca. 22 mm/s
2700341	MICRO XL 600 mm - C	230 V~ / 50 Hz	400 N	600 mm	160 W	ca. 22 mm/s
2700057	MICRO XL 420 mm - A - RWA	24 V =	400 N	420 mm	50 W	ca. 17 mm/s
2700599	MICRO XL 420 mm - N - RWA	24 V =	400 N	420 mm	50 W	ca. 17 mm/s
2700342	MICRO XL 420 mm - C - RWA	24 V =	400 N	420 mm	50 W	ca. 17 mm/s
2700059	MICRO XL 600 mm - A - RWA	24 V =	400 N	600 mm	50 W	ca. 17 mm/s
2700619	MICRO XL 600 mm - N - RWA	24 V =	400 N	600 mm	50 W	ca. 17 mm/s
2700343	MICRO XL 600 mm - C - RWA	24 V =	400 N	600 mm	50 W	ca. 17 mm/s
2700623	MICRO XL 835 mm - A - RWA	24 V =	200 N / 400 N	835 mm	50 W	ca. 17 mm/s
2700627	MICRO XL 835 mm - N - RWA	24 V =	200 N / 400 N	835 mm	50 W	ca. 17 mm/s
2700344	MICRO XL 835 mm - C - RWA	24 V =	200 N / 400 N	835 mm	50 W	ca. 17 mm/s

DIE IN DER TABELLE ANGEFÜHRTE WERTE WURDEN BEI EINER BETRIEBSTEMPERATUR ZWISCHEN -10°/+40° UND EINER RELATIVEN LUFTFEUCHTIGKEIT VON 60% ERMITTELT.
THE VALUES INDICATED ON THE TABLE WERE RECORDED IN A CLIMATIC TEST CHAMBER AT OPERATING TEMPERATURES BETWEEN -10°C/+40°C WITH MAX 60% RELATIVE HUMIDITY.

PRODUKTBESCHREIBUNG:

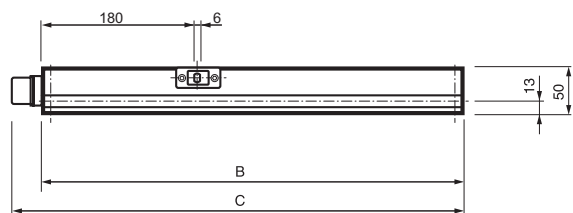
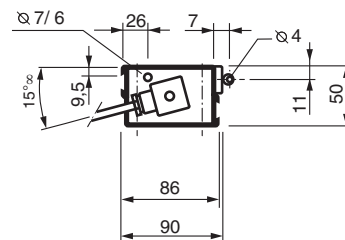
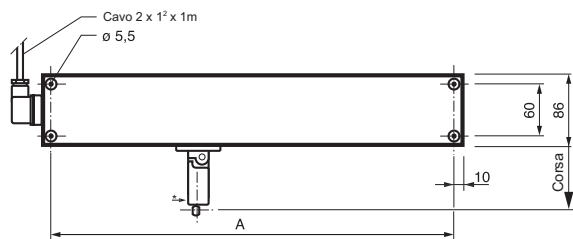
Elektrischer Linearantrieb mit Gelenkkette.

Betriebsspannung: 230V~ 50 Hz oder 24V DC. Entspricht den Richtlinien 73/23 EGW Niederspannung - 89/336 EWG (EMV) gemäß Änderungen 93/68 EWG (für den Betrieb bei 24V DC entsprechend der Richtlinien 89/336 EWG (EMV) gemäß Änderungen 93/68 EWG). Ausgestattet mit Reed-Schalter. Möglichkeit der Parallelschaltung. Erhältlich in den Farben: Aluminiumeloxiert, Schwarzeloxiert, RAL 9016.

DESCRIPTION OF SPECIFICATIONS

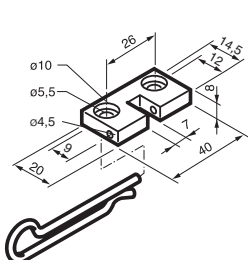
MINGARDI linear electric actuator with reinforced double-sprocket chain inside the actuator body. Operation at 230V~ 50 Hz. o 24V DC voltage. In conformity with Directives 73/23 LVD - 89/336 EMC as modified by 93/68 CE (compliant with Directives 89/336 EMC as modified by 93/68 CE for 24V DC operation). Outfitted with electronic limit switch system for opening and closing, which can be connected in parallel. Colours available: anodised silver or anodised black / 9016 RAL.

Micro XL Masszeichnungen / Micro XL Scale drawing

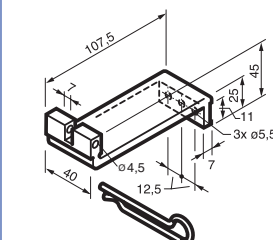
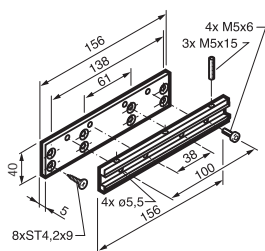


Corsa/Stroke	A	B	C
420	458	478	514
600	553	573	609
835	667	687	723

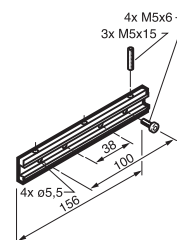
Zubehör und Ersatzteile / Accessories - Spare parts



2700090



2700091



MONTAGEZUBEHÖR / FIXING ACCESSORIES	
BEST-NR CODE	BEZEICHUNG DESCRIPTION
2700090	Konsolensatz für Klappfenster Universal kit for fitting top-hinged windows
2700091	Konsolensatz für Kippfenster Universal kit for fitting bottom-hinged windows
2700095	Drehbare Antriebskonsole Pivoting bracket

ERSATZTEILE / SPARE PARTS	
BEST-NR CODE	BEZEICHUNG DESCRIPTION

STEUERZUBEHÖR: Für weitere Informationen werden Sie sich bitte an unseren technischen Vertriebsservice oder besuchen Sie unsere Internetseiten www.mingardimotor.com
CONTROL ACCESSORIES: please contact our technical support service for further information or consulting our web-site www.mingardimotor.com